

---

# RESIDENTIE PORTA KLARA

---



Comfortabel wonen  
in het hart van deinze





**2 OF 3**  
slaapkamers



**18**  
units



**DEINZE**  
sterke bereikbaarheid



## RESIDENTIE PORTA KLARA

Op de hoek van de Tolpoortstraat en de Achiel van Eechau-  
testraat vindt u Porta Klara. Dit hedendaags nieuwbouwproject  
bevindt zich in de rand van de stadskern die dankzij het vernieu-  
wingsplan van Stad Deinze een heuse facelift kreeg.

Het project bestaat uit 17 appartementen en één gelijkvloerse  
handelsruimte. De appartementen met bewoonbare opper-  
vlaktes van 83 tot 124 m<sup>2</sup> beschikken telkens over twee of drie  
slaapkamers en grote glaspartijen. Aan de twee voorgevels zijn  
ruime zuidoost, zuid en zuidwest gerichte terrassen voorzien  
die een dynamisch contact mogelijk maken met het leven in  
de stad. Daarnaast zijn er ook terrassen en gelijkvloerse tuinen  
aan de achterzijde van het gebouw, waar het heerlijk genieten  
is van de rijzende ochtendzón. Ondergronds biedt Porta Klara  
2 garageboxen, 19 autostaanplaatsen en 18 kelderbergingen.

Alle afbeeldingen en plannen zijn louter  
indicatief en kunnen nog wijzigen











---

# EEN EYECATCHER OP ZICHTLOCATIE

---

De gelijkvloerse kantoor- of handelsruimte heeft een oppervlakte van 77, 80m<sup>2</sup> en beschikt over bijzonder grote raampartijen. Dankzij haar ligging op de hoek van de Tolpoortstraat en de Achiel Van Eechestraat geniet ze van een sterke visibiliteit langs beide kanten. Ook voor wie van het station richting het centrum trekt, springt deze hoek meteen in het oog.

Porta Klara is een tijdloos nieuwbouwproject dat zich naadloos integreert in de stedelijke context. Als antwoord op het statige gebouw op de tegenoverliggende hoek, werd eveneens gekozen voor een klassiek volume, maar dan in een hedendaagse vormtaal. Zo werd er gekozen voor verticaliteit in de gevel en werd de plafondhoogte op het gelijkvloers hoger voorzien opdat deze als "sokkel" wordt benadrukt.

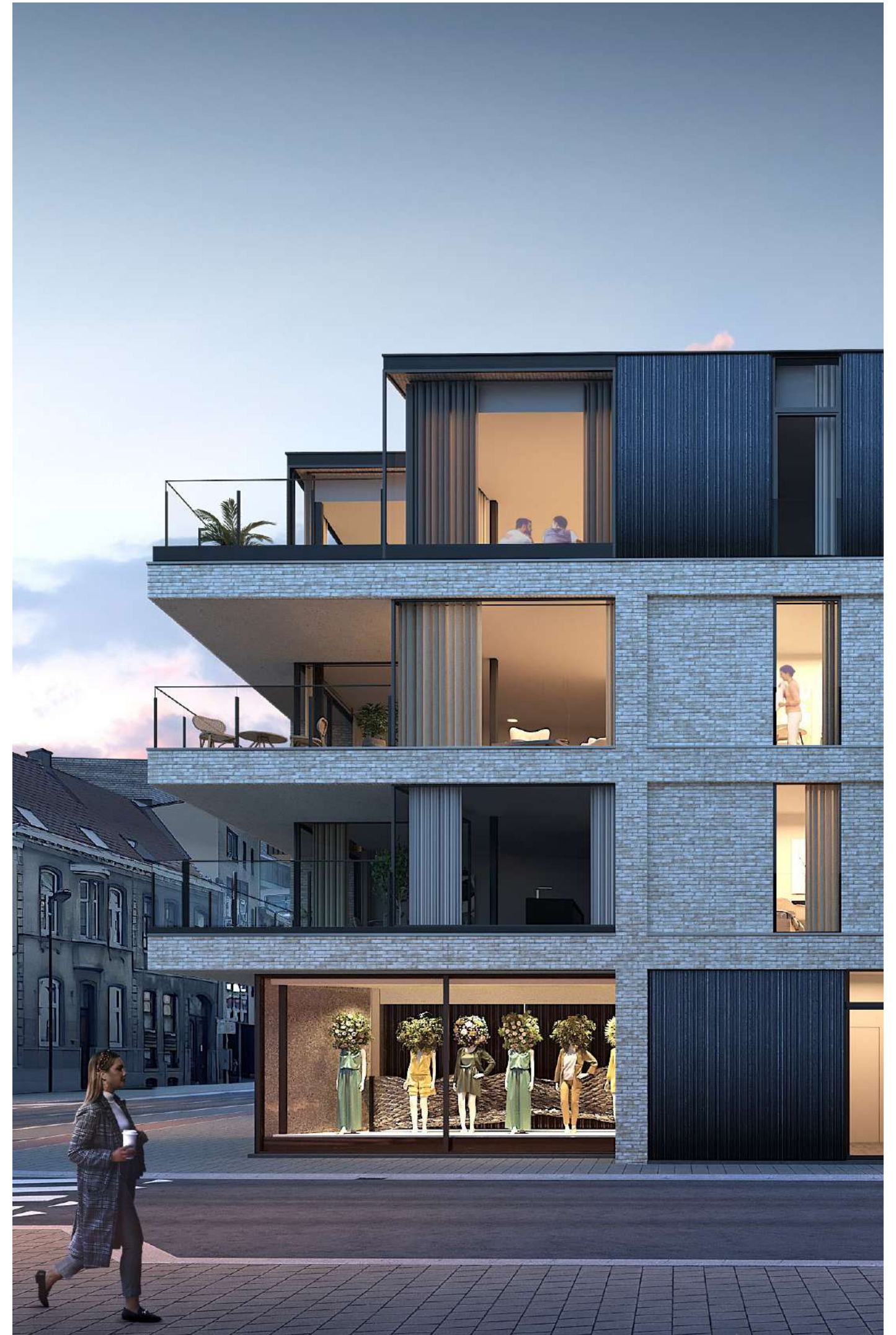
Om het tijdloze karakter van het gebouw te benadrukken, werd gekozen voor een grijze gevelsteen. De keuze voor gevelsteen is op lange termijn bovendien ook de meest duurzame. Als aanvullend materiaal, werd geopteerd voor een donkerkleurig latwerk. Dit zorgt voor een extra warme en hedendaagse touch aan het geheel.



Tijdloze  
architectuur

Sterke  
zichtlocatie

Duurzame  
materialen









---

# WHAT'S IN A NAME

---

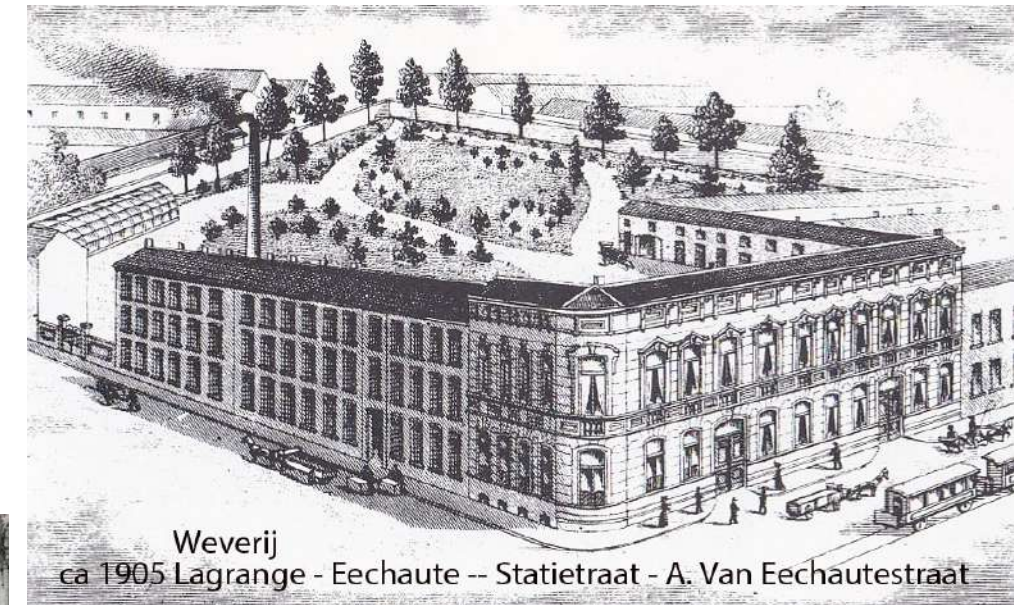
## De Tolpoortstraat: geen tol te bespeuren

Vroeger had Deinze drie stadspoorten: de Brugse Poort, de Gentse Poort en de Oudenaardse Poort. Deze laatste was gebouwd boven de Hollebeek en stond daardoor ook bekend als de Hollepoort. Later kwam er een café boven de poort vernoemd naar de Hollebeek: café 't Hol. Hierdoor begon men de poort d'Holpoort te noemen. Van d'Holpoort naar Tolpoort was slechts een kleine stap. De Tolpoortstraat ontleent haar naam dus wel degelijk aan een poort, maar tol werd er nooit geheven.

## De Stationsstraat: naamsgewijs verdwenen, fysiek nog steeds de centrale as

Het deel van de Tolpoortstraat waar Porta Klara is gevestigd, heette tot voor kort Stationsstraat. Slechts vier jaar nadat de eerste trein op het Europese vasteland was begonnen rondstomen, reed ook de eerste trein tussen Gent-Zuid en Deinze. De komst van de trein en het station zorgden voor een enorme dynamiek in de buurt. Er ontwikkelde zich een nieuwe wijk met als centrale as de Audenaerde Straet, verwijzend naar de historische tramverbinding tussen Deinze en Oudenaarde.

Later veranderde de naam in Stationsstraat, maar sinds de fusie met Nevele in 2019 werd de naam opnieuw gewijzigd. Er was reeds een Stationsstraat in Nevele, met meer huizen. De Tolpoortstraat werd daarom verder doorgetrokken.



## De Achiel Van Eechautestraat: eerbetoon aan een buurtontwikkelaar

De komst van de spoorlijn betekende een enorme industriële stimulans. Dankzij de mogelijkheid tot import en export ontwikkelden zich diverse fabrieken vlakbij het station, waaronder bedrijven uit de kindergoed- en speelgoedsector en de zijde- en bretellenijverheid.

Daarnaast zagen ook grootgrondbezitters hun eigendom in waarde stijgen door de komst van het station. Onder hun impuls werd de buurt verder ontwikkeld. Ze worden herinnerd in de Georges Martensstraat en Achiel Van Eechautestraat.

## Klara: een madam met een bontjas

De Tolpoortstraat en Achiel van Eechautestraat groeiden verder uit tot levendige straten met veel beroepen en handelaars. Diverse ondernemers en zelfstandigen vestigden zich in deze centrale ligging, waaronder familie de Jonckheere.

Dit kapitaalkrachtige gezin was de laatste eigenaar van Tolpoortstraat 124, 126, 128 en 130, waar Porta Klara vandaag haar nieuwe bewoners verwelkomt. In het pand op de hoek zigzagden de zussen Anna en Klara tussen de bonten mantels in hun pelsenwinkel: Fourruren de Jonckheere. De aanpalende panden verhuurden zij aan verschillende huurders en handelaars.

Beiden zussen waren lange tijd alleenstaand en zijn pas zeer laat getrouwd. Nadat Anna haar bontjas uittrok en naar het warme Zuid-Frankrijk trok, was het Klara die samen met haar man de pelsenwinkel draaiende hield.





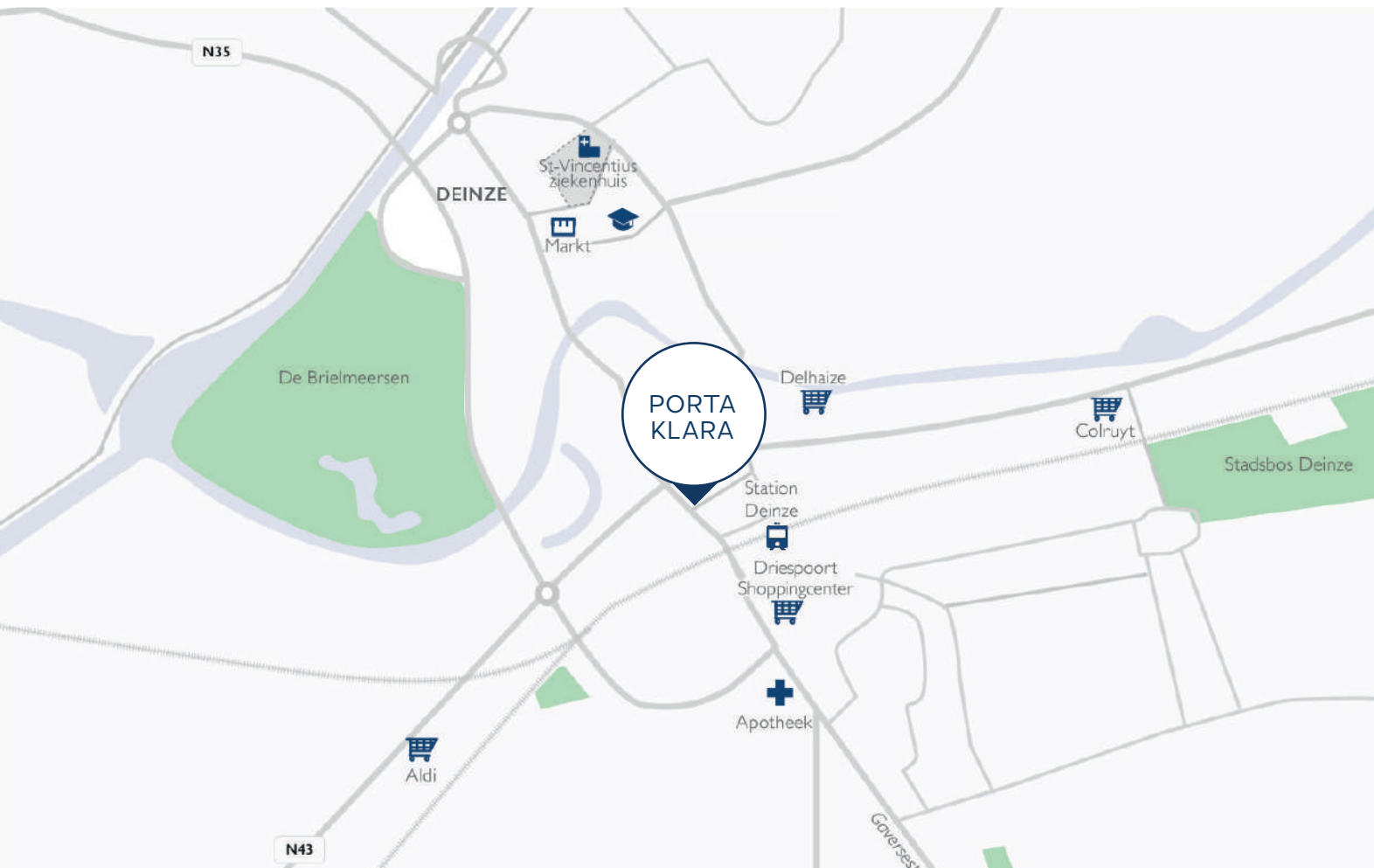


---

# LIGGING

TOLPOORTSTRAAT 126  
9800 DEINZE

---



---

## DEINZE, EEN BRUISENDE FIETSSTAD AAN DE LEIE

---

Porta Klara ligt in de rand van centrum Deinze. Na de fusie met Nevele en de komst van een burgemeester met een groen hart, onderging deze fietsstad een heuse metamorfose. Het is er nu heerlijk genieten van een dagje shoppen, een wandeling door het groen, een zonnig terras, een goed restaurant of een prachtige fietstocht langs de Leie.

### De Brielmeersen (1,7 km – 21 minuten wandelen)

De Brielmeersen is een park en recreatiedomein in centrum Deinze. Haar 35 hectare biedt enorm veel ontspanningsmogelijkheden voor de meest uiteenlopende generaties, van een erkende dierentuin tot een kinderboerderij, speeltuin, joggingspiste, minigolfterrein, cafetaria, jachthaven, petanqueterrein en eindeloze wandelpaden.

### Sporten in Deinze

De Brielmeersen is ook een trekpleister voor sportfanaten. Naast een Finse looppiste, vonden ook een atletiekstadion, tenniserinnen en het Burgemeester Van de Wielestadion van voetbalclub KMSK Deinze hun thuis in het recreatiedomein. Daarnaast bieden ook sporthal en zwembad Palaestra voldoende ruimte voor de sportieve Deinzenaars. Voor een stevige work-out is er de fitness en het E-Fit Center in het shoppingcenter Driespoort.

*In Deinze geniet u van de  
schoonheid van de leie met alle  
voorzieningen dichtbij.*





**Museum van Deinze en de Leiestreek  
(900 m – 11 minuten wandelen)**

Ook kunstzinnige zielen komen aan hun trekken in Deinze dankzij het Mudel: het Museum van Deinze en de Leiestreek. Dit stedelijk museum voor beeldende kunst en volkskunde bezit uitsluitend werken van kunstenaars die gewoond en/of gewerkt hebben in de streek rond de Leie, onder wie George Raveel, Constant Permeke en Emile Claus.

**Cultuurcentrum Leietheater  
(800 m – 10 minuten wandelen)**

Het cultuurcentrum Leietheater wordt sinds 2019 warm omarmd door de Deinzenaars. De 450 zitplaatsen van de theaterzaal worden dan ook goed gevuld tijdens hun avondjes uit. Het is er genieten van voorstellingen en concerten vergezeld van een optimale kijk- en luisterbeleving.



---

# GC ARCHITECTEN

---

## Het ontstaan van GC-Architecten

GC-Architecten werd in 2008 opgericht door Bert Ghesquière en Guido Callens. Ondertussen is zoon Frederik Callens medezaakvoerder. Telkens komen ze met een sterk staaltje architectuur, van particuliere woningen tot meergezinswoningen, verkavelingsprojecten en bedrijfsgebouwen.

## Sterke interne groepsfeer

Vandaag bestaat GC-Architecten uit twintig medewerkers die perfect op elkaar zijn ingespeeld. Kennis en ideeën worden onderling non-stop uitgewisseld om voor ieder project een hoge klantentevredenheid te bereiken. GC-Architecten is ervan overtuigd dat een goede interne groepsfeer het begin is van succesvolle realisaties. Ze kozen dan ook bewust voor een zeer horizontale bedrijfsstructuur, waarbij iedere medewerker even belangrijk is.

## Open-minded en helemaal mee

Door opleidingen en een open vizier is GC-Architecten meteen mee met de nieuwste trends, de meest moderne materialen en de meest up-to-date technieken.

## Eén en al oor

GC-Architecten ziet in dat elke klant anders is en elke ontwikkelaar zijn eigen accenten legt. Door goed te luisteren, ontwikkelen ze samen met de klant een project dat gekenmerkt wordt door een esthetisch en technisch sterk ontwerp, gevolgd door een nauwkeurige uitvoering.

## Efficiënte vergunningsprocedure

Om een project vergund te krijgen, is een goede communicatie met de verschillende administraties enorm belangrijk. Ook daar zet GC-Architecten hoog op in. Ze kiezen vol overtuiging voor een aanpak waarbij voldoende in gesprek wordt gegaan met de verschillende partijen: de enige goede manier om tot een efficiënte vergunningsprocedure te komen.









# INPLANTINGSPLAN



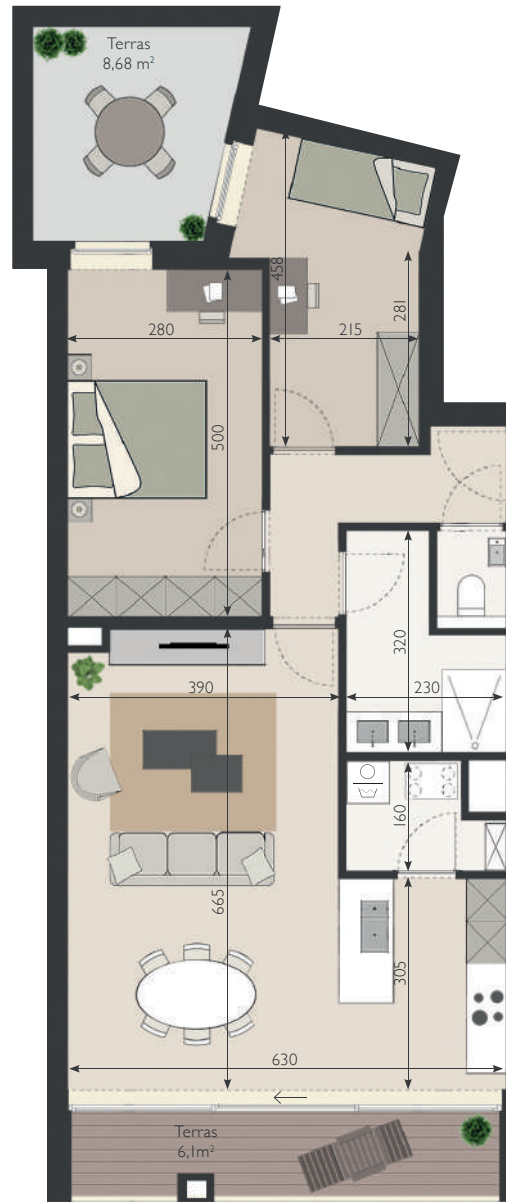






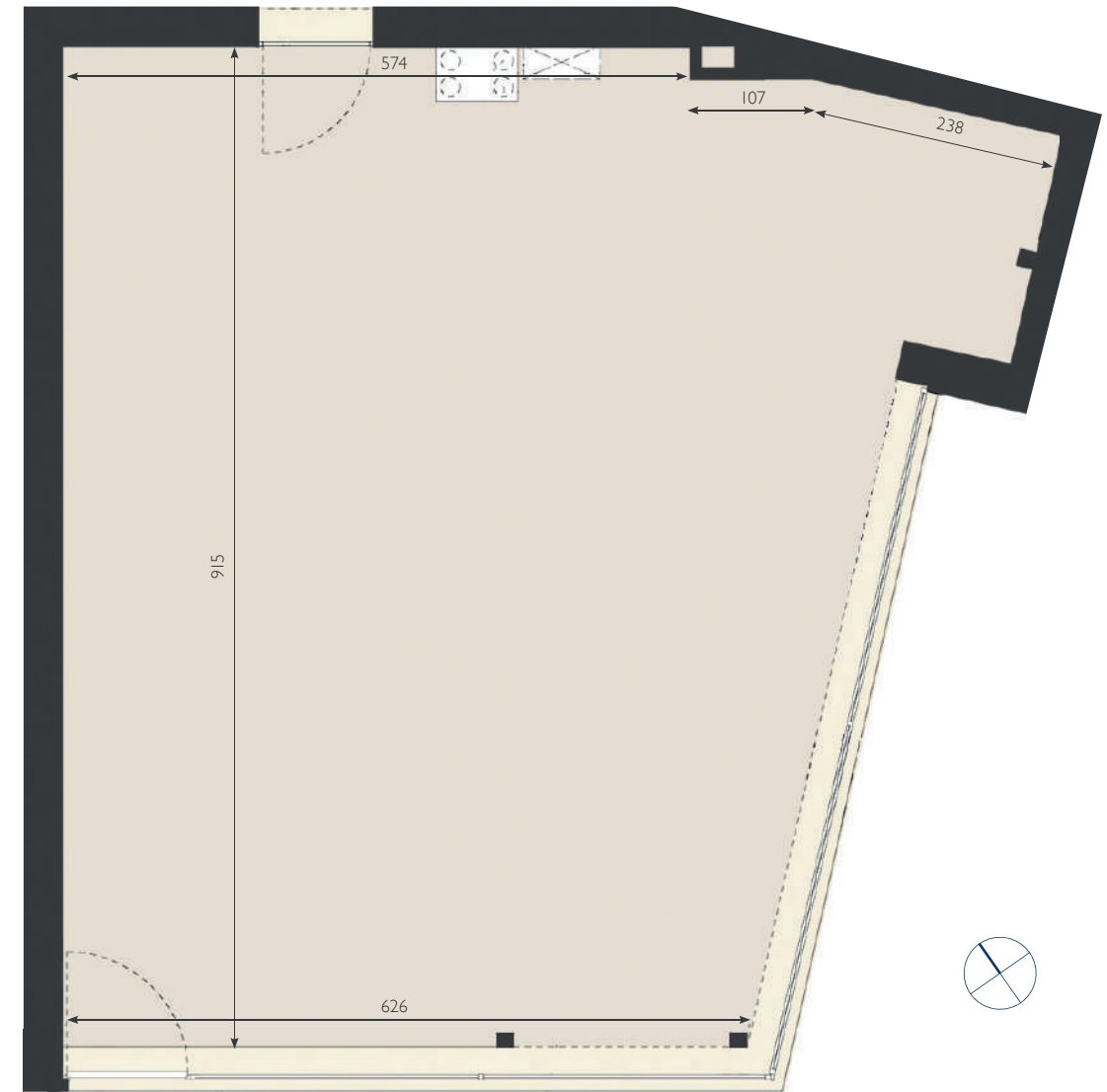
## APP. 0.3

GELIJKVLOERS



## HANDELSRUIMTE

GELIJKVLOERS



2 SLAAPKAMERS

85,8 M<sup>2</sup> OPPERVLAKTE

14,8 M<sup>2</sup> TERRAS



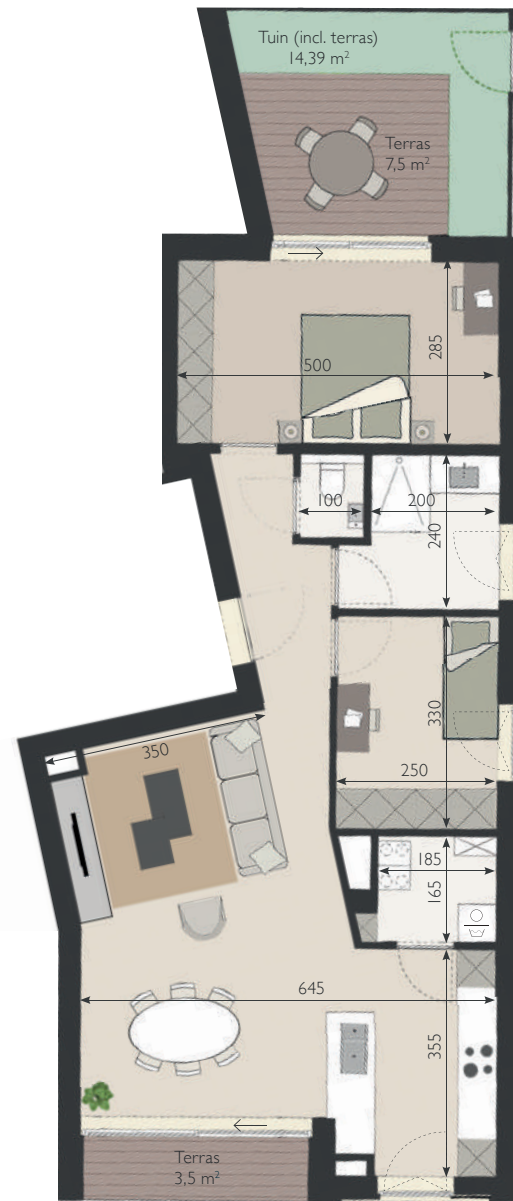
77,8 M<sup>2</sup> OPPERVLAKTE





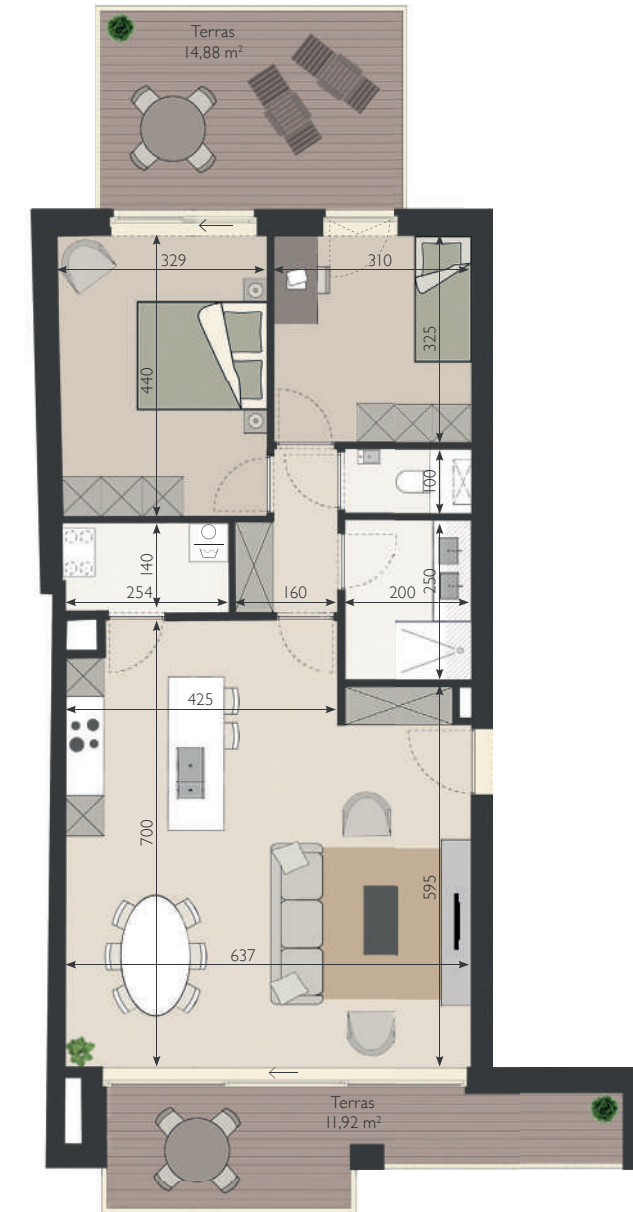
## APP. 0.5

GELIJKVLOERS



## APP. 1.1

EERSTE VERDIEPING



2 SLAAPKAMERS

88,1 M<sup>2</sup> OPPERVLAKTE

11 M<sup>2</sup> TERRAS

14,4 M<sup>2</sup> TUIN



2 SLAAPKAMERS

94,2 M<sup>2</sup> OPPERVLAKTE

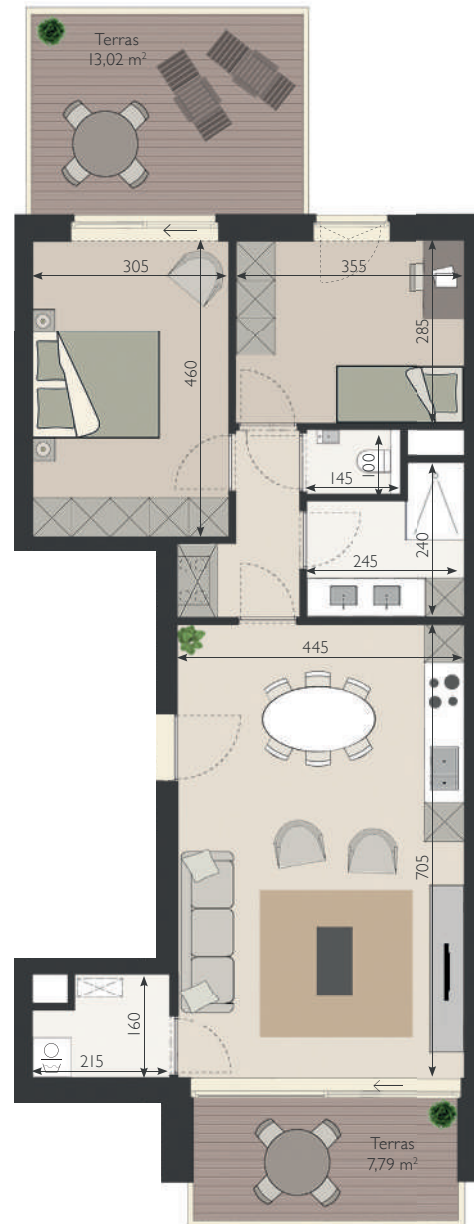
26,8 M<sup>2</sup> TERRAS





## APP. 1.2

EERSTE VERDIEPING



## APP. 1.3

EERSTE VERDIEPING



2 SLAAPKAMERS

82,9 M<sup>2</sup> OPPERVLAKTE

20,8 M<sup>2</sup> TERRAS



2 SLAAPKAMERS

93 M<sup>2</sup> OPPERVLAKTE

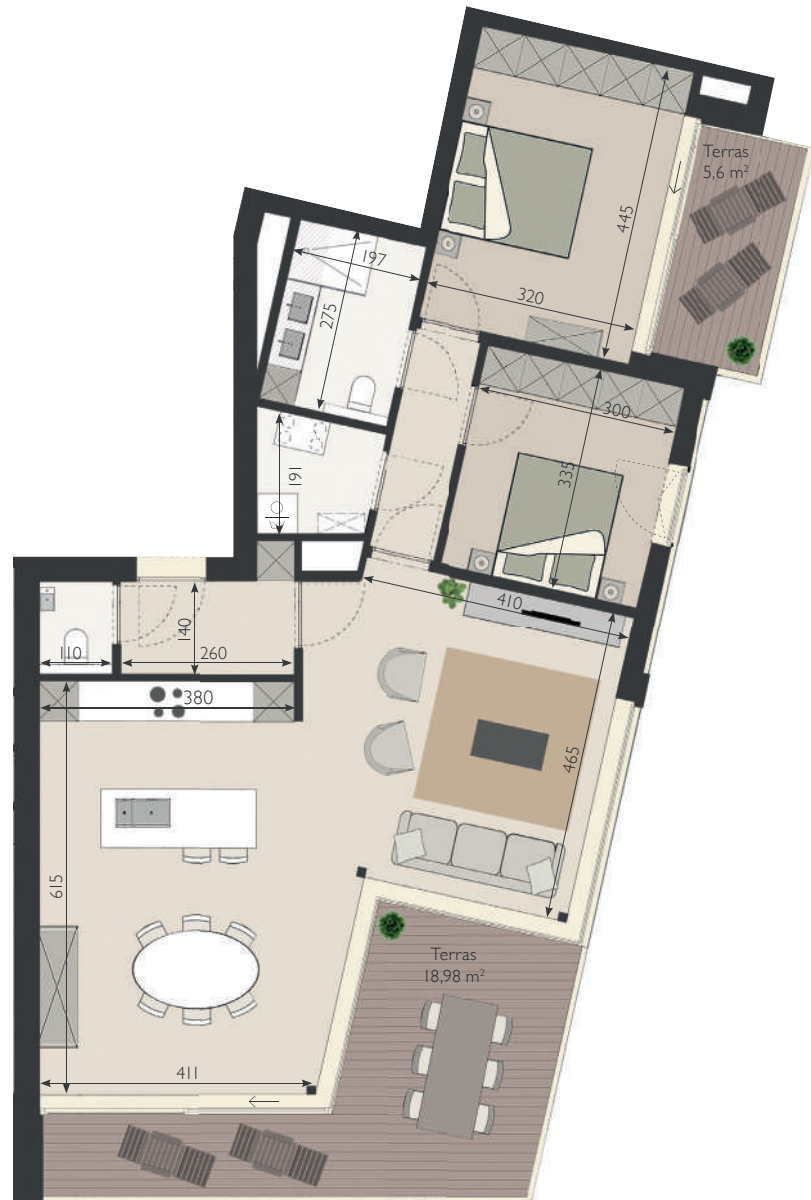
18,5 M<sup>2</sup> TERRAS





## APP. 1.4

EERSTE VERDIEPING



## APP. 1.5

EERSTE VERDIEPING



2 SLAAPKAMERS

107,1 M<sup>2</sup> OPPERVLAKTE

24,6 M<sup>2</sup> TERRAS



3 SLAAPKAMERS

108,9 M<sup>2</sup> OPPERVLAKTE

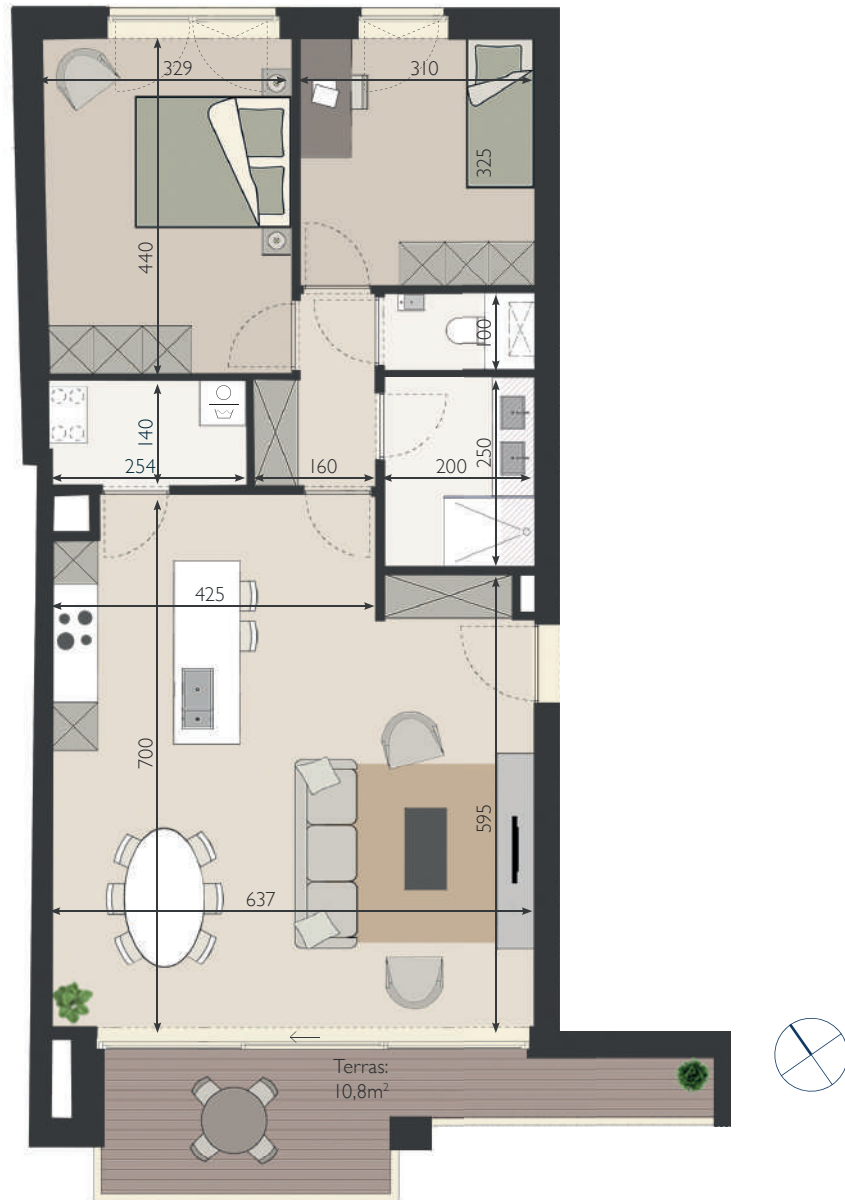
15,5 M<sup>2</sup> TERRAS





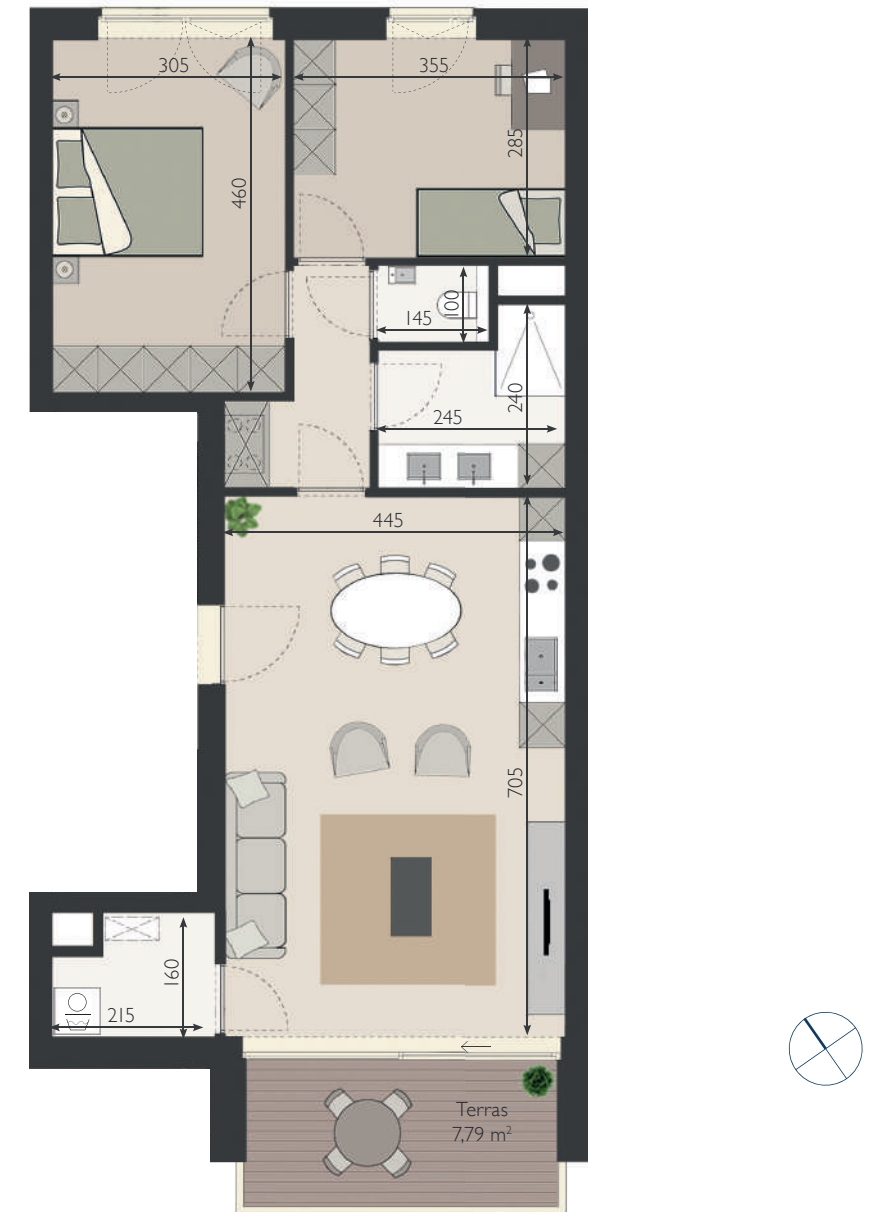
## APP. 2.1

TWEEDE VERDIEPING



## APP. 2.2

TWEEDE VERDIEPING



2 SLAAPKAMERS

94,2 M<sup>2</sup> OPPERVLAKTE

10,8 M<sup>2</sup> TERRAS



2 SLAAPKAMERS

82,9 M<sup>2</sup> OPPERVLAKTE

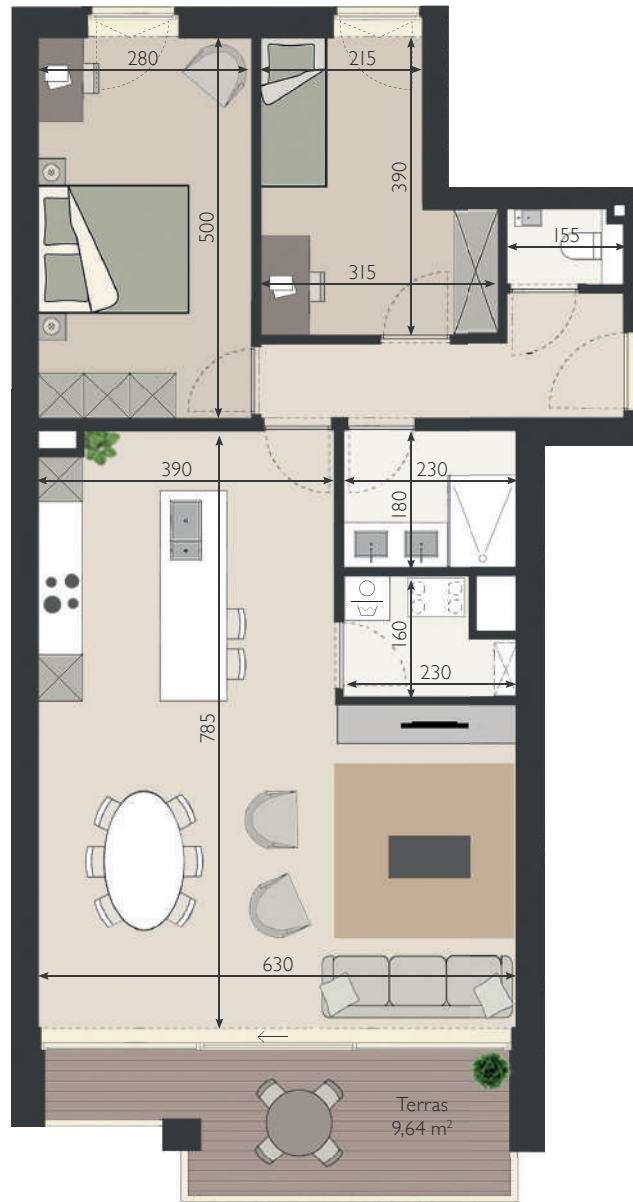
7,8 M<sup>2</sup> TERRAS





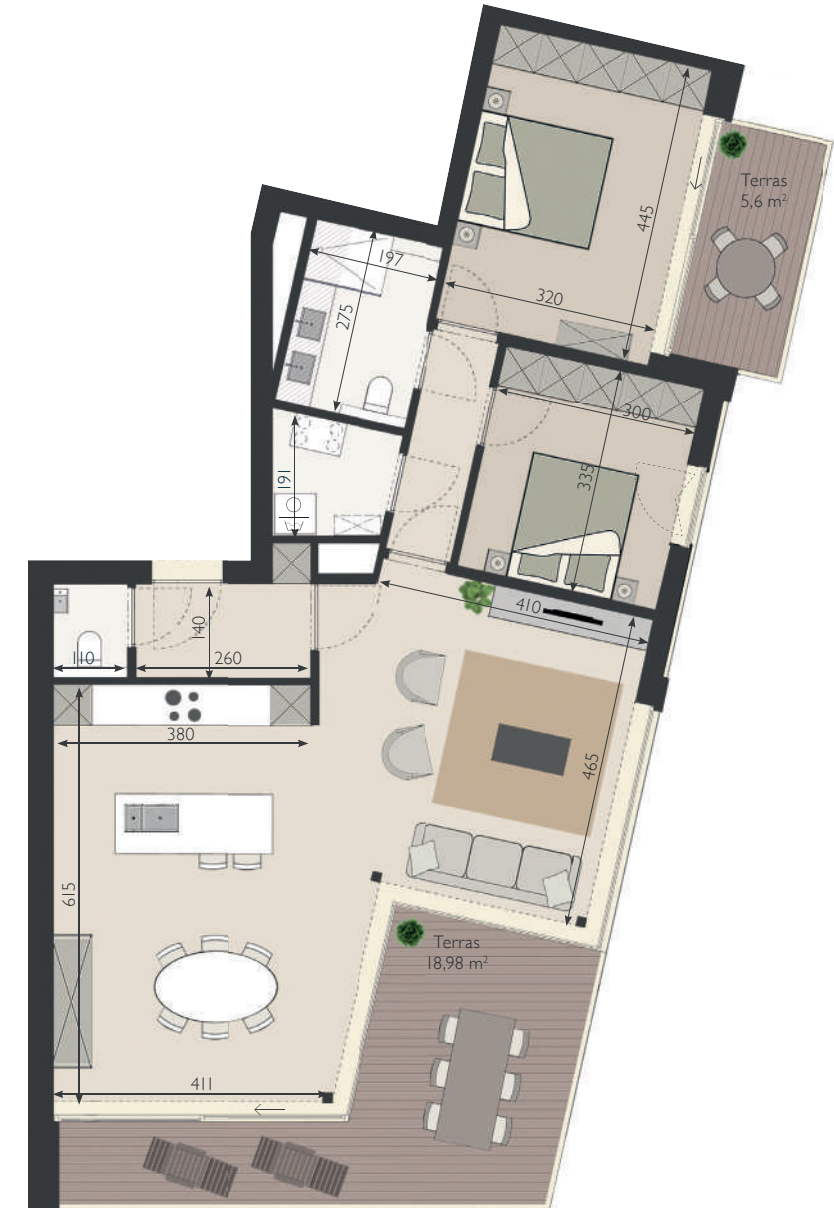
## APP. 2.3

TWEEDE VERDIEPING



## APP. 2.4

TWEEDE VERDIEPING



2 SLAAPKAMERS

93 M<sup>2</sup> OPPERVLAKTE

9,6 M<sup>2</sup> TERRAS



2 SLAAPKAMERS

107,1 M<sup>2</sup> OPPERVLAKTE

24,6 M<sup>2</sup> TERRAS





## APP. 2.5

TWEEDE VERDIEPING



## APP. 3.1

DERDE VERDIEPING



2 SLAAPKAMERS

89,6 M<sup>2</sup> OPPERVLAKTE

22,2 M<sup>2</sup> TERRAS



2 SLAAPKAMERS

107,8 M<sup>2</sup> OPPERVLAKTE

30,5 M<sup>2</sup> TERRAS





## APP. 3.2

DERDE VERDIEPING



## APP. 3.3

DERDE VERDIEPING



2 SLAAPKAMERS

94,1 M<sup>2</sup> OPPERVLAKTE

13,2 M<sup>2</sup> TERRAS



2 SLAAPKAMERS

124,4 M<sup>2</sup> OPPERVLAKTE

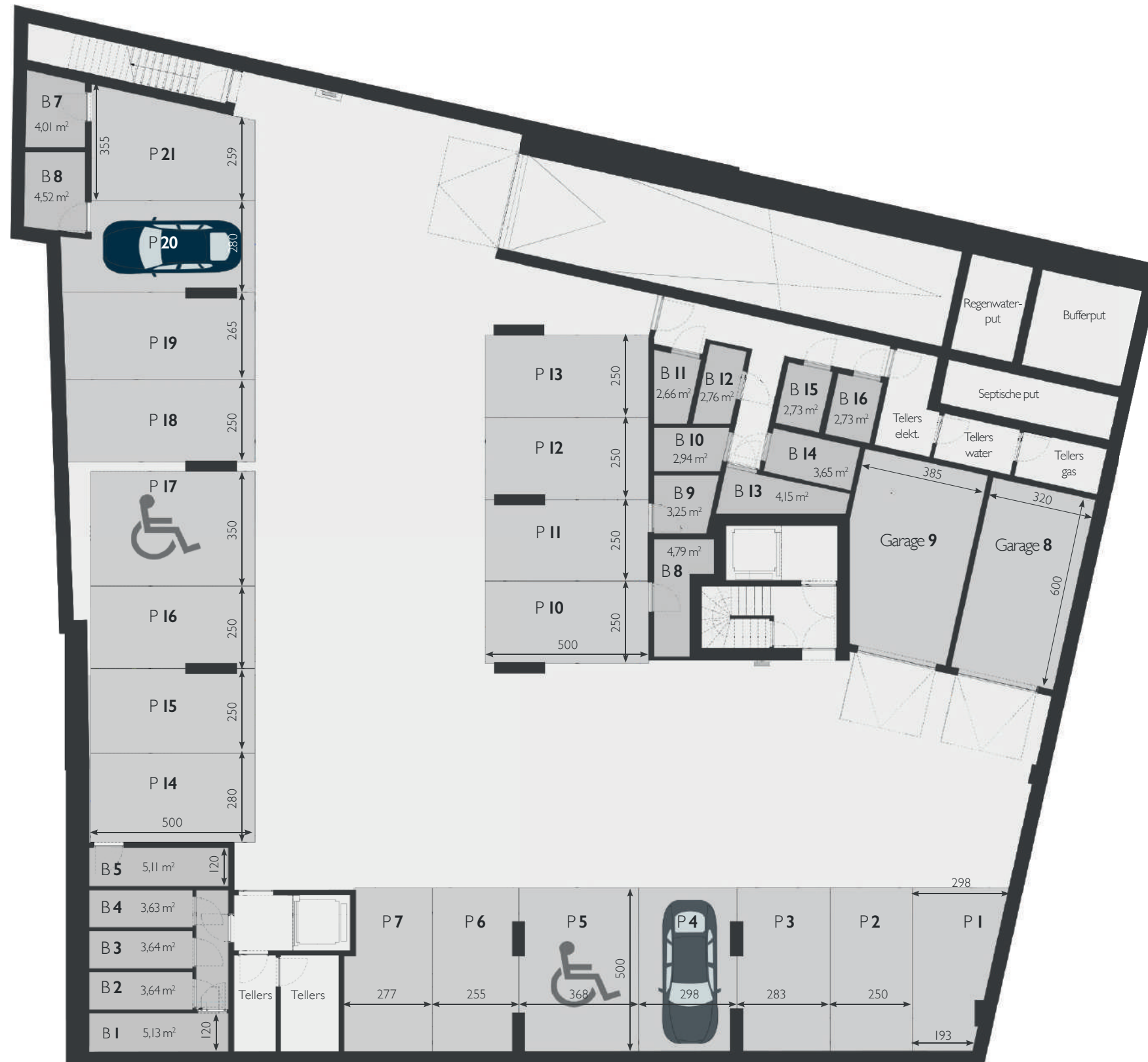
25,1 M<sup>2</sup> TERRAS





# KELDER

NIVEAU -1



19 AUTOSTAANPLAATSEN

2 GARAGES

16 BERGINGEN



**BOUWHEER**

**Excelsior Projects**

Plezierstraat 8 A  
9810 Nazareth  
09 273 57 75  
info@lafaut.be



**ARCHITECT**

**GC Architecten**

Veldstraat 11  
8760 Meulebeke  
051 48 85 48  
info@gc-a.eu



**VERKOOP**

**Landbergh**

Kongoplein 2  
9800 Deinze  
09 278 78 79  
info@landbergh.be



**LANDBERGH**  
VASTGOED





---

# LAFAUT

## PROJECT DEVELOPMENT

---

Voor stijlvolle residentiële nieuwbouwprojecten op toplocaties in West- en Oost-Vlaanderen bent u bij Lafaut Project Development aan het juiste adres.

Dankzij onze jarenlange ervaring in de bouwsector heeft het bouwproces geen geheimen meer voor ons. We zorgen voor een optimale coördinatie en werken met hoogwaardige materialen en energetisch verantwoorde technieken. Voeg daar onze passie voor de bouw aan toe en wees zeker van een toekomstgerichte investering waar het een plezier is om te wonen.

Lafaut Project Development staat garant voor deskundig advies en een vlotte opvolging. Van de eerste kennismaking tot na de oplevering van uw droomappartement of -investering, kan u steeds op ons rekenen.



Helder  
advies

Jarenlange  
ervaring

Architecturale  
klasse





PROMOTOR: EXCELSIOR PROJECTS

09 273 57 75 — [info@lafaut.be](mailto:info@lafaut.be)

[www.lafaut.be](http://www.lafaut.be)



LANDBERGH  
VASTGOED

VERKOOP: LANDBERGH

09 225 25 24 — [info@landbergh.be](mailto:info@landbergh.be)

[www.landbergh.be](http://www.landbergh.be)